

l'armor village

Larmor-Plage



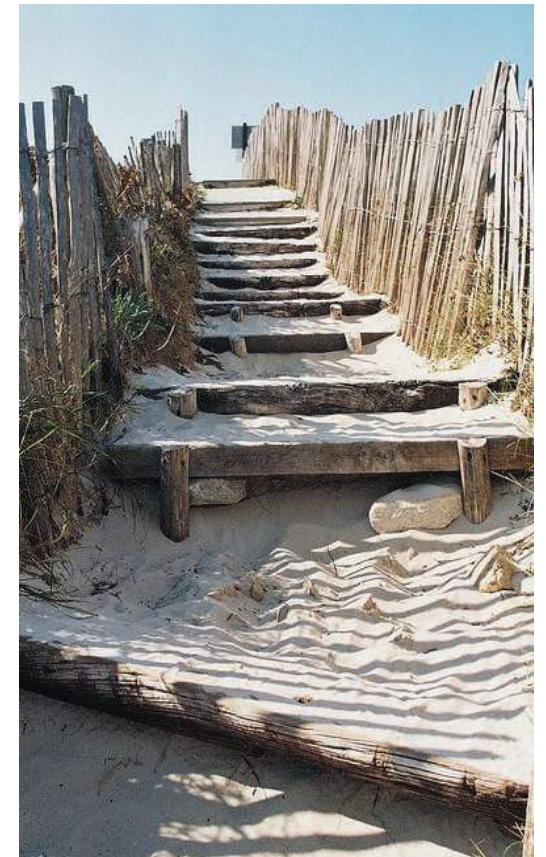


A wide-angle photograph of a beach at sunset. The sun is low on the horizon, casting a warm, golden glow across the sky and reflecting on the water. Waves are breaking gently onto the sandy shore. In the distance, the silhouette of a town is visible against the bright sky, with a prominent church spire on the left. The overall mood is peaceful and serene.

L'Armor Village : jetez l'ancre...



Un mélange de bien-être et d'authenticité...





Idéalement située en Bretagne Sud, jouxtant deux des quatre plus grandes villes du Morbihan, aux portes de Lorient, la ville aux cinq ports, Larmor-Plage jouit d'une image séduisante. Prisée des amoureux de la Bretagne, réputée pour son charme authentique et la beauté de ses plages, Larmor-Plage a de quoi faire

rêver : la mer, le port de plaisance, les restaurants, les commerces, tous les services à proximité immédiate et avec pour horizon l'île de Groix. C'est ici que nous vous invitons à jeter l'ancre, un lieu unique de calme et de détente, ce mélange de bien-être et d'authenticité où la douceur de vivre s'apprécie pour les vacances ou tout au long de l'année.



Une station balnéaire prisée

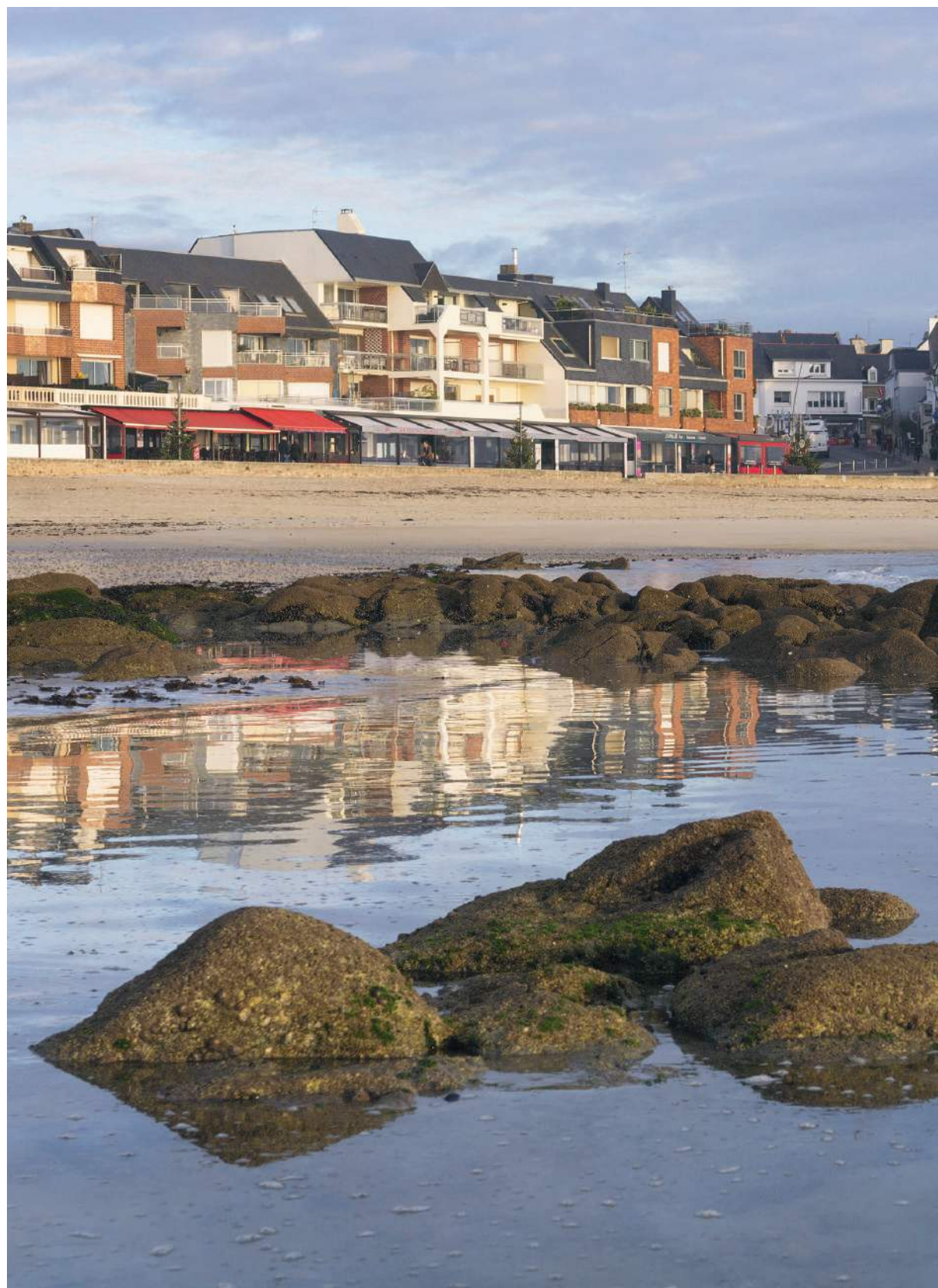
Réputée pour ses célèbres villas du début du XXe siècle et ses longues plages de sable fin, Larmor-Plage est aujourd'hui une station balnéaire très prisée. Elle offre un panorama unique sur l'île de Groix et sur la rade de Lorient.

Emaillée de chemins de randonnée et de pistes cyclables, c'est à pied ou à vélo que vous profiterez de longues promenades. Vous découvrirez le parc océanique de Kerguelen, véritable patrimoine de la faune et de la flore maritimes. Vous rejoindrez le centre-ville pour une pause en amoureux, entre amis ou en famille sur la très attrayante promenade de Port-Maria, lieu de rendez-vous convivial et agréable avec ses nombreux cafés et restaurants les pieds dans l'eau.

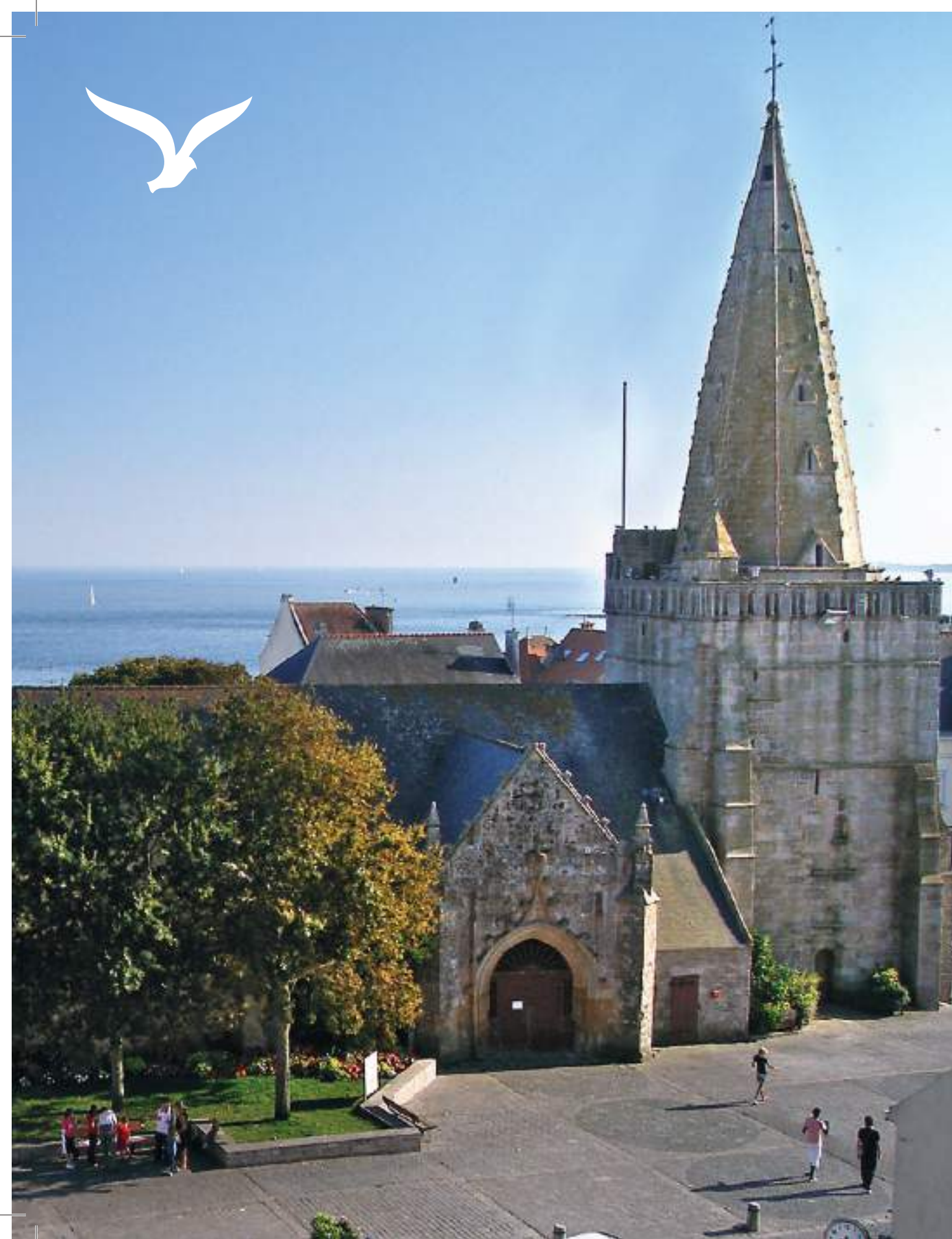
De part sa situation géographique, Larmor-Plage est résolument tournée vers l'activité nautique grâce à son port de plaisance, son école de voile, sa proximité avec la Cité de la Voile et son Pôle course où vous pourrez admirer les bateaux des grands navigateurs participant au Vendée Globe, à la route du Rhum, à la solitaire du Figaro...

De nombreuses activités et loisirs s'offrent à vous : casino, centres équestres, golfs Ploemeur Océan et Val Quéven, Festival Interceltique...

Enfin vous délaisserez la voiture : aux pieds de votre nouveau lieu de vie, c'est un réseau de lignes de bus et de bateaux que l'agglomération met à votre disposition.











L'Armor Village : le nouveau coeur de Kerblaisy



Située dans le secteur prisé de Kerblaisy, à quelques encablures des plages de la Nouriguel et de Toulhars, la résidence l'Armor Village constituera le nouveau lieu de rencontre des habitants du quartier.

En proposant des services et commerces de proximité, des appartements de qualité aux prestations de standing, l'Armor Village est un ensemble résidentiel complet, équilibré, à taille humaine dessiné par le cabinet d'architecture Sadou Architectes.

Une conception soignée, une architecture contemporaine, des espaces généreux et fonctionnels, une sélection de matériaux nobles et pérennes, l'Armor Village réunit tous les avantages pour faire de votre futur lieu de vie ou votre nouvel investissement un achat d'excellence.



Le mot de l'architecte

« L'ensemble a été conçu sur des bases sobres aux formes épurées en accord avec l'architecture environnante marquant ainsi une volonté d'intégration et de respect du site. Il constitue un repère pour l'entrée de Larmor-Plage.

Partant de l'idée d'un village, d'une place publique, l'ensemble ainsi obtenu se veut synonyme d'accueil, de convivialité et d'échange.

Le bâtiment phare de l'opération constitue un signal à l'entrée de la ville et se caractérise par de larges baies assurant des jeux de lumière à travers les brise-soleils avec un effet nocturne renforcé. Il accueillera une Halle Bio.

La place centrale est l'élément majeur de la réflexion architecturale. Elle est encadrée par les deux bâtiments qui referment la perspective. Cet espace est conçu comme une invitation à découvrir l'ensemble.

Les appartements sont essentiellement orientés au Sud et à l'Ouest. Ils bénéficient de la tranquillité des larges terrasses et des jardins privatifs tout en profitant de la proximité des commerces et services de la résidence. »

Philippe Sadou
Architecte DPLG



Un ensemble résidentiel privilégiant le lien de proximité

Outre l'aspect économique, délaisser sa voiture et privilégier la proximité devient une nécessité sociale. L'Armor Village répond à toutes vos attentes. Ses services et commerces, notamment la Halle Bio, vous permettront de gagner un temps considérable, tout en nouant des relations de proximité.

L'Armor Village a été soigneusement conçue par le Cabinet d'architecture Sadou Architectes pour bénéficier des avantages que représentent les services et les commerces d'un centre-ville sans en subir les nuisances.

La résidence s'implante sur plus de 120 mètres de façade sur rue. Les appartements desservis par ascenseur, depuis le sous-sol jusqu'au dernier étage, bénéficient tous de larges terrasses, balcons ou jardins exposés pour la plupart au Sud ou à l'Ouest.

Le parking souterrain est desservi par une entrée isolée.





LA HALLE BIO





VOUS ÊTES EXIGEANT ET VOUS AVEZ RAISON...

- Une commune prisée du littoral breton
- à 700 m des plages
- Appartements du T2 au T5
- Près de 1500 m² de commerces et services de proximité
- Une architecture contemporaine
- Prix de vente attractifs
- Éligible Pinel (sous conditions)
- Matériaux nobles (bois, zinc, aluminium...)
- Appartements lumineux et soigneusement agencés
- Prestations haut de gamme
- Séjours cathédrales au dernier étage
- Larges balcons et terrasses exposés Sud et Ouest (jusqu'à 55 m²)
- Jardins privatifs généreux (jusqu'à 170 m²)
- Double hall d'entrée sécurisé par badge et digicode
- Ascenseurs desservant tous les étages
- Garages boxés
- Pack domotique sur demande



L'Armor Village est l'un des
derniers programmes immobiliers
de la région éligible au dispositif

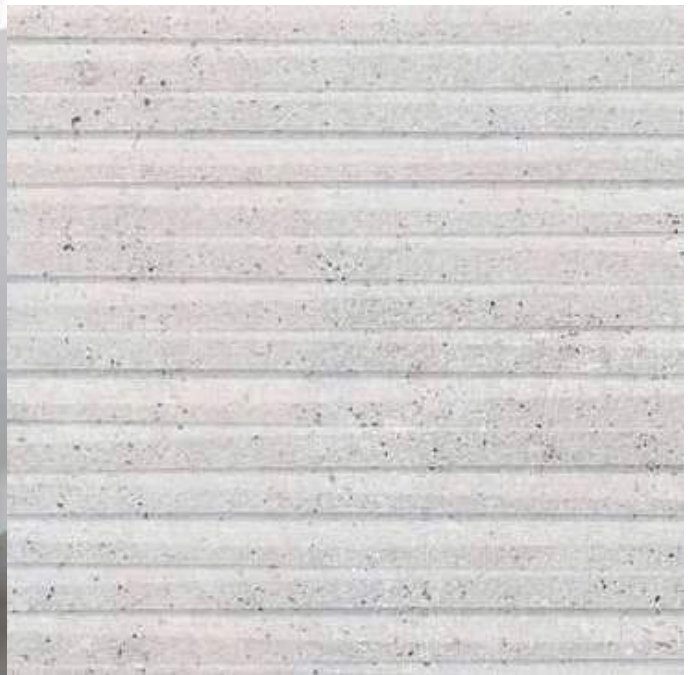
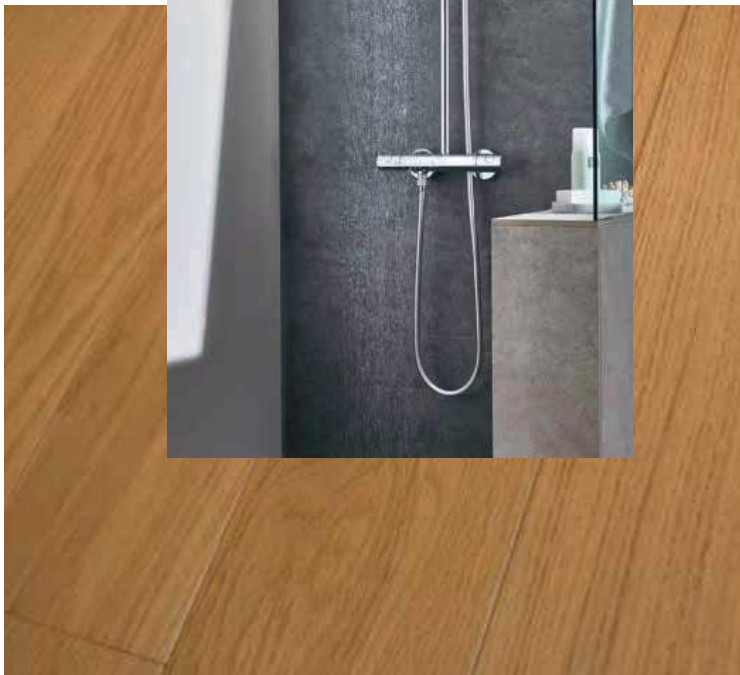
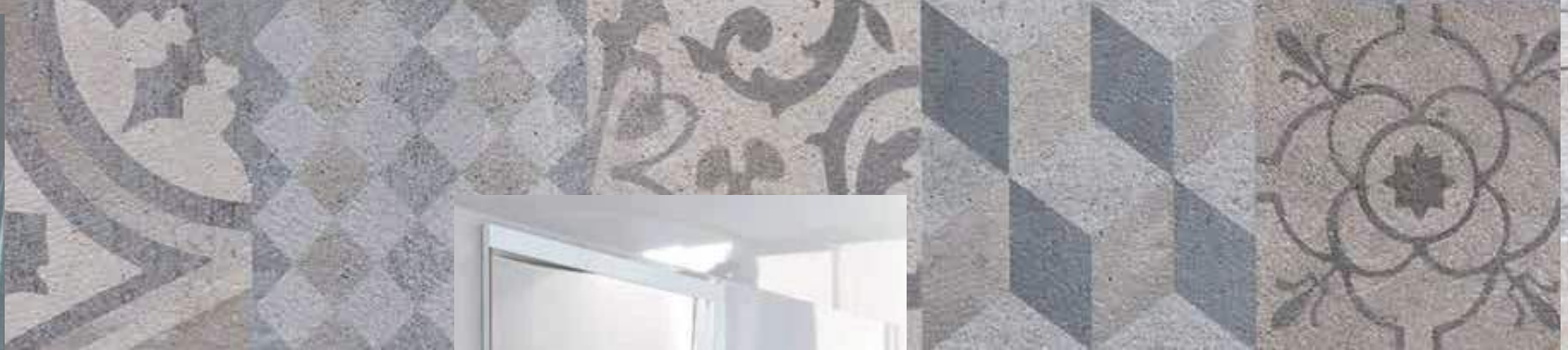
PINEL



UN CADRE DE VIE PRIVILÉGIÉ



PORCELANOSA[®]
CARRELAGE • SALLE DE BAINS • CUISINE



Des prestations de standing

- Carrelages grand format 60x60 et faïences PORCELANOSA
- Parquets stratifiés PORCELANOSA
- Meuble de SdB PORCELANOSA avec applique et miroir
- Placards coulissants aménagés
- Robinetterie GROHE
- WC suspendu
- Chaudière à gaz VIESSMANN ou équivalent
- Grandes terrasses, balcons ou jardins privatifs pour tous les appartements
- Grandes baies vitrées aluminium
- Pack domotique sur demande



Une exigence d'excellence

Refusant les produits formatés, l'Armor Village a été étudiée avec une attention particulière. Du hall d'entrée à l'appartement, des parties communes aux espaces paysagers, tout a été pensé dans son moindre détail pour conférer à la résidence toute sa spécificité et privilégier votre bien être.

Nous avons recherché la meilleure exposition et opté pour de larges baies vitrées afin que la lumière inonde vos journées. Les espaces sont généreux et fonctionnels. L'architecture est résolument contemporaine. Fidèle à notre exigence d'excellence, nous avons choisi avec soin des matériaux de grande qualité, nobles et pérennes.



Le goût du détail

Le parti pris décoratif pour aménager le hall d'entrée est placé sous le signe d'une élégance épurée.

La sécurité n'est pas en reste : double hall d'entrée sécurisé contrôlé par digicode et visiophone. L'éclairage des paliers est automatique par détecteur de présence.

La résidence dispose de parkings en sous-sol et de locaux à vélos dont l'accès est sécurisé. Tout est pensé pour assurer la tranquillité des résidents.

Des appartements connectés

Pour des modes de vie toujours plus connectés, l'Armor Village est précâblé en fibre optique et les appartements pourront être équipés de modules domotiques permettant le contrôle à distance du chauffage, l'ouverture et fermeture de vos volets roulants et de l'éclairage....

Pack domotique sur demande



Acheter dans le neuf...

Les normes actuelles obligent l'ensemble des constructions neuves au respect de la réglementation thermique (RT) 2012. Par le choix d'équipements et de matériaux performants, nous vous permettons d'allier votre confort de vie avec la possibilité de réaliser des économies substantielles en terme de consommation énergétique.

Acheter dans le neuf, c'est aussi l'avantage de bénéficier de garanties légales de construction, de frais de notaire réduits ou d'une défiscalisation pour un investissement locatif, et la possibilité de personnaliser certains aménagements pour vivre pleinement et sereinement votre acquisition ou votre nouvel investissement.



A proximité



LGV Gare SNCF de Lorient
(Paris à 2h56)



Ecoles élémentaires
et primaires



Casino de Larmor-Plage



Golfs



Aux pieds de la résidence



Aux pieds de la résidence



Piscines de Ploemeur
et Lorient



Centres équestres



Port de plaisance,
liaison Port-Louis, Gâvres et
Groix depuis Kernével



Aéroport de Ploemeur



Cinémas



Nombreux restaurants,
cafés à Larmor-plage

Une co-réalisation



LE BEC IMMOBILIER

Bureau de vente Lorient

4 place Jules Ferry
56100 Lorient
02 97 21 30 59

nicolas.lebec@lebec-orient.com

www.lebec-orient.com



HORIZON GRAND LARGE
Promotion immobilière

Bureau de vente Larmor-Plage

1 Avenue de la Plage
56260 Larmor-Plage
02 97 11 92 69

contact@horizongrandlarge.fr

www.horizongrandlarge.fr